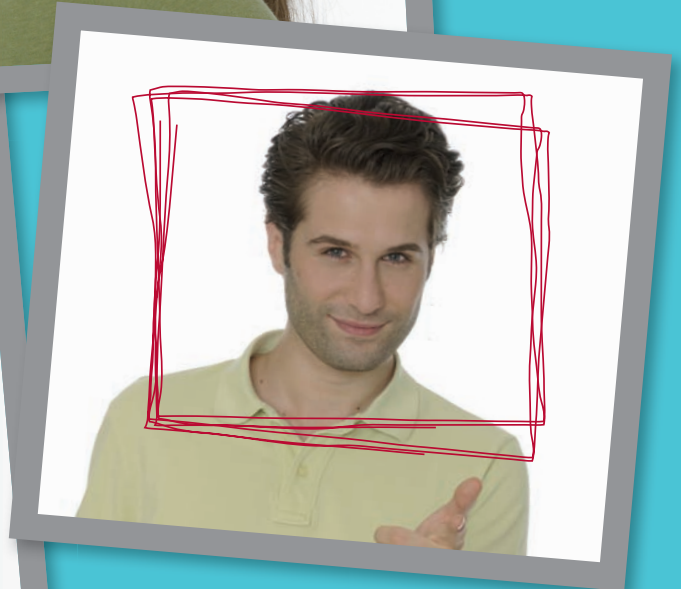
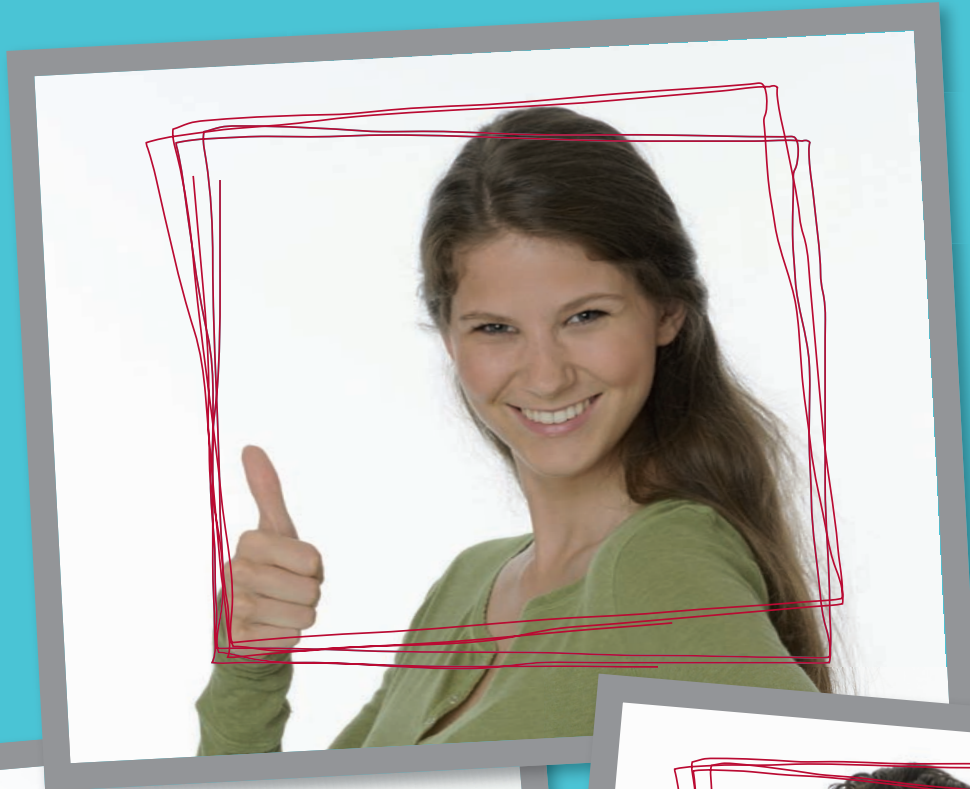


**SANTÉ
PRÉVOYANCE
ÉPARGNE**

MOI



**MA Protection Sociale
ESSENTIELLE ET DURABLE !**

APICIL PARTICULIERS



MA PROTECTION SOCIALE

Pour **MOI**,
une **BONNE** couverture sociale, c'est...

Me garantir : **L'ESSENTIEL**

- **Hospitalisation** : je me couvre même si je suis en bonne santé...

« En cas de coup dur ou d'hospitalisation prévue ou imprévue, ma couverture santé m'assure une protection performante. »

- **Soins Courants** : consultations, pharmacie, radiologie, analyses... pour tous ces actes je bénéficie d'une couverture optimale, prévoyant même les dépassements d'honoraires.

« Une prise en charge automatique grâce à ma carte de tiers payant. »

- **Optique** : avec le tiers payant optique, je n'avance pas les frais sur ma paire de lunettes.

« **Ma consommation responsable** est récompensée dès la 3^{ème} année. Mon forfait monture est alors majoré de **+ 20 %**. »

- **Dentaire** : je fais évaluer mon devis de prothèse dentaire par APICIL Santé Conseil pour limiter mon reste à charge.

« Mes besoins sont plus importants : alors j'anticipe et je renforce ma garantie en souscrivant le **Renfort Optique-Dentaire** du niveau supérieur. »

M'assurer : **LE CONFORT**

- **Prévention** : Soucieuse de mon bien-être, je profite de forfaits innovants :

- > Forfait contraception et préservatif : 50 € / an.
- > Forfait diététique : de 40 à 120 € / an pour une bonne hygiène alimentaire.
- > Forfait vaccins : jusqu'à 30 € / an pour les vaccins du voyageur.
- > Forfait ostéopathie : de 40 à 120 € / an.

« De plus, mon contrat prévoit un Bonus pour la prise en charge du détartrage annuel des dents, du dépistage de l'hépatite B... »

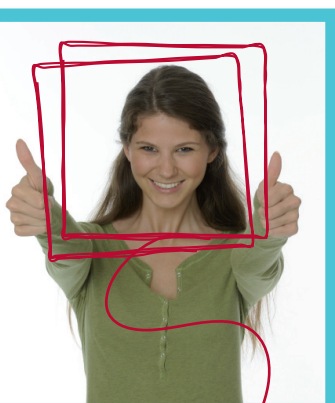
- **Option Renfort Santé** : en complément de ma couverture santé, j'ai fait le choix de la sécurité. En cas d'hospitalisation, APICIL me verse des indemnités journalières pour financer des prestations non prises en charge par la Sécurité sociale (téléviseur, frais de repas des accompagnants, garde d'animaux...).

« Une option souple et sans questionnaire de santé à partir de seulement **2,70 € par mois** ! »

- **Projets** : j'envisage d'acquérir un bien immobilier, je fais le choix d'une solution épargne disponible et performante qui répond à mes objectifs.

« **100 € versés = 100 € investis** ! J'épargne à mon rythme car **aucun frais n'est prélevé sur mes versements...** et de plus, je profite d'une fiscalité avantageuse ! »

Pas d'avance de frais grâce à ma carte de tiers payant.



Un forfait de 50 € par an pour ma contraception !

ESSENTIELLE ET DURABLE...

Respecter : **MON BUDGET**

■ Je dispose d'une couverture santé souple et modulaire et je maîtrise mon budget :

> Je fais le choix d'une garantie :

- avec ou sans **Prestations Elargies** (prestations de soins non remboursés ou de bien-être),
- avec ou sans **Renfort Optique et Dentaire**.

« ... et en tant que nouvel adhérent, je bénéficie du **PACK BIENVENUE** :

- **1 MOIS GRATUIT*** de cotisations sur ma complémentaire santé
- **6 MOIS GRATUITS*** sur l'Option « Renfort Santé »

*offre exceptionnelle valable pour toute souscription jusqu'au 31/12/2010 avec une date d'effet au 15/01/2011 au plus tard.

Exiger : **LA TRANSPARENCE**

■ Mieux comprendre mes remboursements avec www.mutuelle-sante-gagnante.com

La Sécurité sociale ne rembourse qu'un pourcentage de la base de remboursement fixée pour chaque type d'actes médicaux. Les dépenses dentaires, l'optique, le forfait hospitalier, de nombreux médicaments sont ainsi laissés à ma charge.

■ Je maîtrise mon « reste à charge » et je réduis ma facture :

> Je dois prochainement changer ma paire de lunettes (monture + verres).
A ce titre, la Sécurité sociale me rembourse environ 18 €.

« Avec le tiers payant optique, j'achète mes lunettes sans faire l'avance des frais et je profite de prix négociés sur les montures et les verres auprès d'un réseau* d'opticiens engagés à respecter une grille tarifaire. »

« Ma garantie APICIL vient compléter mes remboursements et réduire mon reste à charge. »

*Exemples d'enseignes partenaires : Centres Optiques Mutualistes, KRYS, Générale d'Optique...

> J'envisage la pose d'un bridge dentaire : **j'évalue le juste coût des travaux avant de m'engager !**

« Un conseiller APICIL analyse mon devis et l'adéquation entre le prix proposé et la prestation. Il me restitue ainsi une information personnalisée sur le juste coût des soins que je dois engager. »

« Mieux informé, je peux alors négocier avec mon praticien le coût de l'équipement. »



Un conseiller APICIL analyse mon devis et l'adéquation entre le prix proposé et la prestation.

M'informer : **TOUJOURS +**



Avec APICIL Santé Conseil, je comprends mes soins et réduis mon reste à charge !

■ APICIL Santé Conseil

Pour participer à une consommation responsable et me permettre de mieux comprendre mes soins tout en réduisant mon reste à charge, je contacte APICIL Santé Conseil au **0974 500 600** (prix d'un appel local). Un conseiller répond aux questions liées à mon contrat, mes remboursements, et étudie mes devis optique, dentaire...

■ Sécurité sociale par APICIL : des remboursements santé simplifiés...

J'habite dans le Rhône, APICIL me propose de gérer l'intégralité de mes remboursements santé (remboursements Sécurité sociale + complémentaire).

■ Allo Infos Juridiques / Vie Pratique

Des réponses à toutes mes questions concernant les droits des consommateurs, formalités administratives, salaires et travail, vacances et loisirs, justice, défense et recours, impôts et fiscalité...

■ La Fondation APICIL : pour lutter contre la douleur à tous les âges de la vie...

Engagée aux côtés de ceux qui oeuvrent pour soulager douleur et souffrance physique et psychique, elle soutient, accompagne, agit aux côtés des organismes publics ou privés du monde médical et des associations, pour que les pratiques évoluent et que la douleur soit atténuée. Plus d'information sur www.fondation-apicil.org

NOS engagements APICIL, c'est **VOUS** proposer des solutions...



■ **Essentielles** : pour la prise en charge des besoins de couverture sociale du particulier à chaque âge et à chaque situation.

■ **Durables** : par un excellent rapport qualité/prix des prestations proposées, garantissant des tarifs ajustés et pérennes.

Pour en savoir plus, contactez votre conseiller.



www.apicil.com

Santé ■ Prévoyance ■ Epargne ■ Retraites