



Comme vous !

AIDER LES AIDANTS avec APICIL

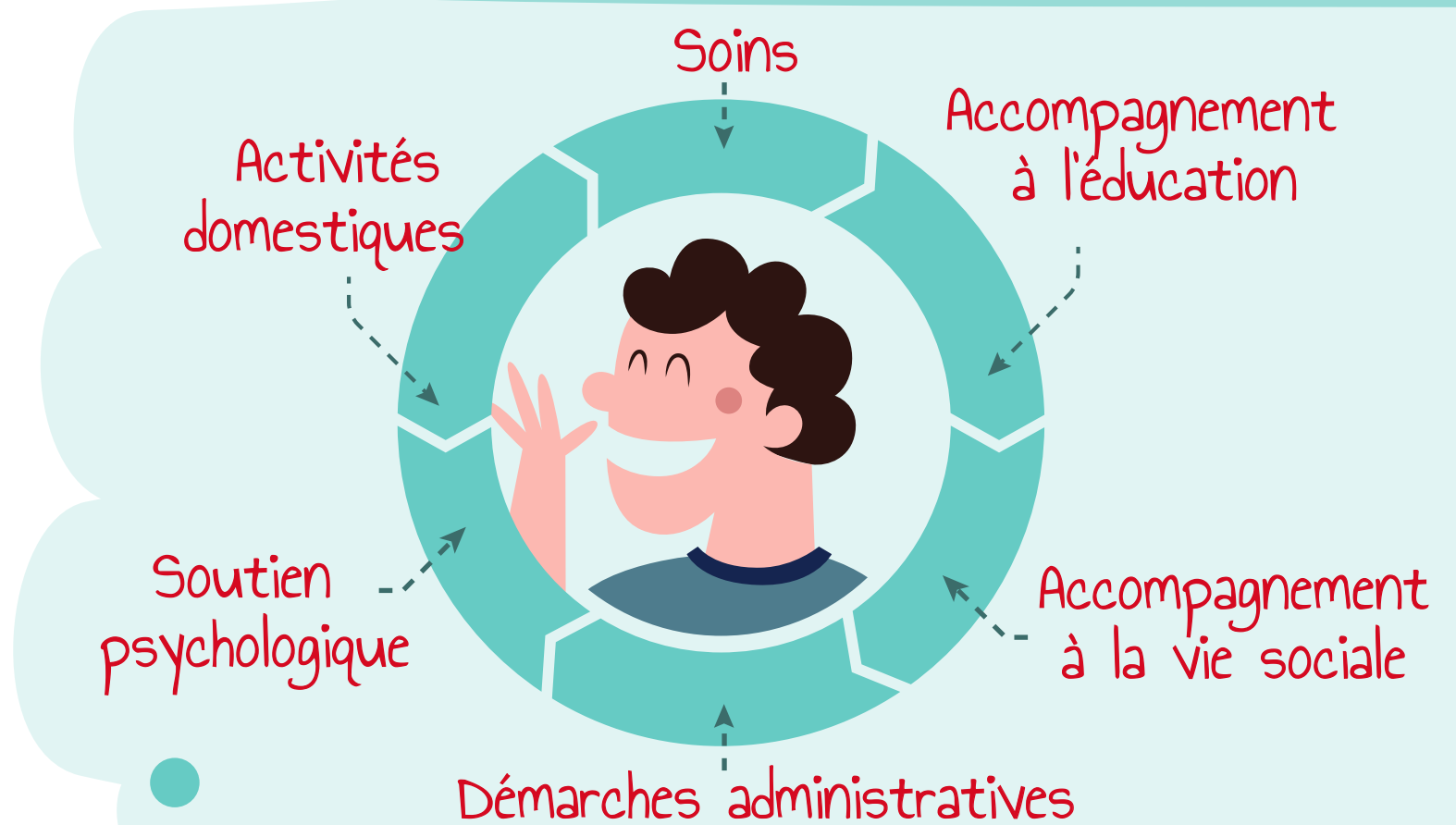
QU'EST-CE QU'UN AIDANT ?

Est considéré comme un aidant familial, [...], le conjoint, le concubin, la personne avec laquelle la personne handicapée, malade ou dépendante a conclu un pacte civil de solidarité, l'ascendant, le descendant ou le collatéral jusqu'au quatrième degré de la personne handicapée, ou l'ascendant, le descendant ou le collatéral jusqu'au quatrième degré de l'autre membre du couple qui apporte l'aide humaine définie en application des dispositions de l'article L. 245-3 du Code d'action sociale et des familles et qui n'est pas salarié pour cette aide. (Article R 245-7 du Code d'action sociale et des familles)

8.3 M
D'AIDANTS EN FRANCE



CETTE AIDE PREND DIFFÉRENTES FORMES



Dont 57%
sont des femmes

47% DES AIDANTS
Occupent un emploi
Soit 4 millions d'actifs



QUI DOIVENT JONGLER ENTRE

LEUR ACTIVITÉ PROFESSIONNELLE

LEUR STATUT D'AIDANT

LES IMPACTS SUR LA VIE PRO & PERSO

Si accompagner un proche peut être vécu comme une expérience humaine enrichissante,

LES CONSÉQUENCES SONT SOUVENT SIGNIFICATIVES

56% des Aidants déclarent QUE CELA AFFECTE LEUR SANTÉ



15%
Des aidants

déclarent avoir été pénalisés
DANS LEUR ÉVOLUTION PROFESSIONNELLE

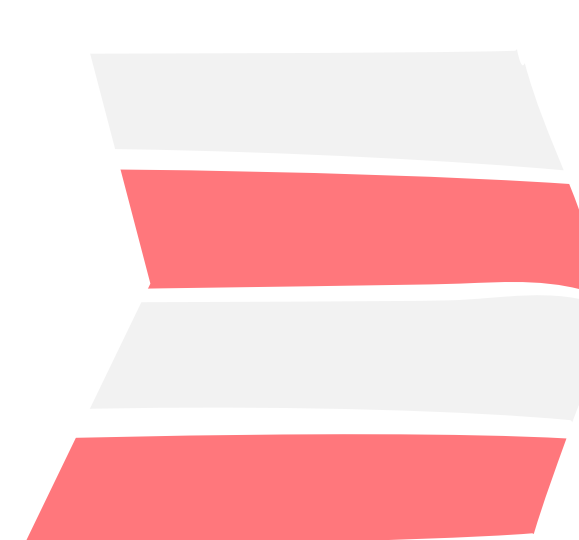


LES AIDANTS ET APICIL ?

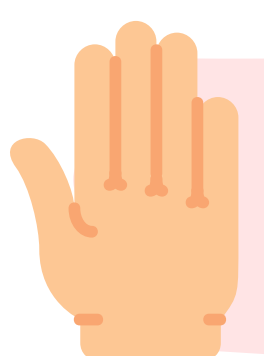
APICIL s'engage aux côtés des aidants familiaux en fournissant un soutien dans la mise en place de solutions de répit sous conditions de ressources.

Demande D'INTERVENTION SOCIALE

et justificatifs attendus auprès du service Action Sociale.



/// Prestations concernées au bénéfice de l'aidant ///



AIDE ET SERVICES À LA PERSONNE

SOUTIEN PSYCHOLOGIQUE



HÉBERGEMENT TEMPORAIRE

FORMATION (pour mieux appréhender l'évolution de la maladie...)



POUR PLUS D'INFORMATIONS : action_sociale_apicil@apicil.com

APICIL soutient des associations qui accompagnent les aidants
RETROUVEZ-LES DANS NOTRE DOSSIER SPÉCIAL



Santé
Prévoyance
Épargne
Retraite



Comme vous !

Source : édition « Aidants familiaux : guide à destination des entreprises 2014 » publiée par l'ORSE (Organisation sur la Responsabilité Sociétale des Entreprises) et l'UNAF (Union Nationale des Associations Familiales)

APICIL Prévoyance, institution de prévoyance régie par le titre III du livre IX du code de la sécurité sociale, dont le siège social est situé 38 rue François Peissel, 69300 Caluire et Cuire. APICIL Assurances, entreprise régie par le Code des Assurances, Société Anonyme à Directoire et Conseil de Surveillance au capital de 114 010 000 Euros dont le siège social est situé 38 rue François Peissel 69300 Caluire et Cuire enregistrée au RCS de Lyon sous le numéro 440 839 942. Communication non contractuelle à caractère publicitaire. Octobre 2016